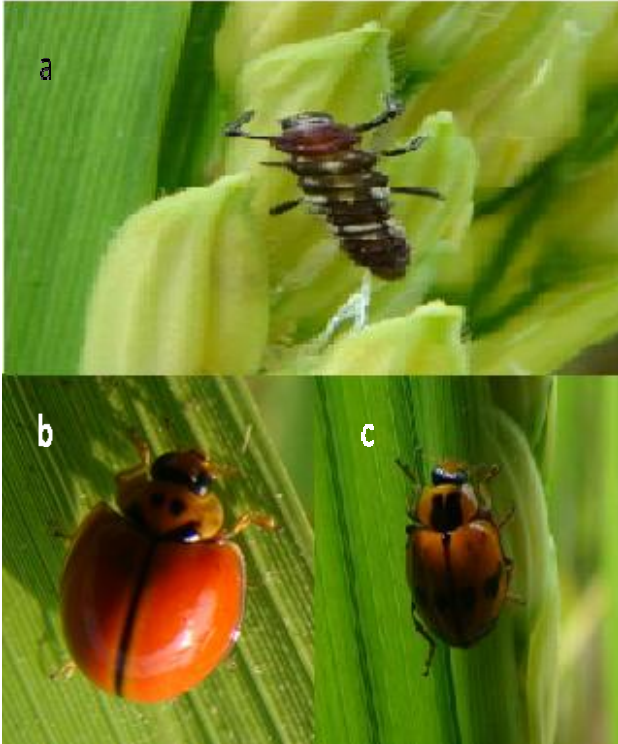


ด้วงเต่า

ด้วงเต่า *Micraspis discolor* (Fabricius) ตัวเต็มวัยมีสีส้มเป็นมัน ค่อนข้างกลม ขนาดลำตัวยาวประมาณ 3.4-4.5 มิลลิเมตร ออกด้านบน (pronotum) มีจุดสีดำ 2 จุด และมีรอยแฉกสามเหลี่ยมเล็ก 2 รูป ขอบปีกแข็งด้านในสีดำ ปีกแข็งไม่มีหลอดเลือด หลังนูนโค้งขาทั้ง 3 คู่ สีน้ำตาล ทารุไซมี 3 ปล้อง

ด้วงเต่า *Coccinella transversalis* Fabricius ตัวโตกว่า *M. discolor* ขนาดยาวประมาณ 5-7 มิลลิเมตร มีสีเหลืองส้ม และมีลายสีดำที่ปีก ออกด้านบนสีดำและมีจุดสีเหลือง 2 จุด ขอบปีกและขาสีดำ ทึบและทารุไซสีเหลืองส้มมี 3 ปล้อง ด้วงเต่าเป็นตัวห้ำทั้งตัวอ่อนและตัวเต็มวัยของเพลี้ยกระโดดและเพลี้ยจักจั่น ไข่ของหนอนห่อใบข้าวและหนอนกอ หนอนและดักแด้หนอนผีเสื้อกินใบ



a ตัวอ่อนด้วงเต่า b ตัวเต็มวัยด้วงเต่า *M. discolor*
c ตัวเต็มวัยด้วงเต่า *C. transversalis*

แมงมุมหลังเงิน

แมงมุมหลังเงิน *Argiope catenulata* (Doleschall) เพศเมียมีขนาดยาวประมาณ 1.1-2.0 เซนติเมตร ส่วนหัวและอกมีสีเหลืองปนสีเงิน ท้องส่วนบนมีสีเงิน หัวและอกแคบกว่าส่วนท้องเล็กน้อย เพศผู้ตัวเล็กกว่าเพศเมียมาก มีขนาดประมาณ 3.6-6.0 มิลลิเมตร ส่วนหัวและอกมีสีเหลือง ส่วนท้องมีสีเทาปนสีเงิน หัวและอกกว้างกว่าส่วนท้องเล็กน้อย

แมงมุมหลังเงิน เป็นตัวห้ำของผีเสื้อหนอนชอนคอหรือผีเสื้อตัวเล็กๆ ทำลายเหยื่อโดย ชักใยกลมเล็กๆในแนวตั้งระหว่างกอข้าว เพื่อดักเหยื่อ เพศเมียสร้างใยเป็นรูปวงกลม เพศผู้สร้างใยเป็นรูปสามเหลี่ยม บางครั้งจะพบเพศผู้และเพศเมียอยู่ในใยเดียวกัน และยังมีรังไข่สีน้ำตาลมีลักษณะค่อนข้างแบน ยาวเรียว หัวและท้ายแหลม แขนงติดอยู่กับใยกลม ไข่ 1 รัง จะมีไข่ประมาณ 900 ฟอง เมื่อใยถูกกระทบกระเทือนแรงๆ แมงมุมจะทิ้งตัวลงข้างล่าง เหยื่อ ได้แก่ แมลงที่บินมาติดใย เช่น ตั๊กแตน แมลงสิง บางครั้งพบแมลงปอเข็มติดใยด้วยเช่นกัน เมื่อมีเหยื่อติดใย แมงมุมจะวิ่งมาที่เหยื่อและใช้ใยพันตัวเหยื่อและดูดกิน พบทั่วไปในนาข้าวและบริเวณคันนา โดยเฉพาะระยะข้าวแตกกอเต็มที่จะพบมาก ชอบอยู่ในที่อากาศค่อนข้างแห้ง



แมงมุมหลังเงิน

