

หนอนกอข้าว คืออะไร?

หนอนกอข้าวเป็นแมลงศัตรูข้าวที่พบทุกสภาพแวดล้อม โดยทั่วไปพบทำลายมากในฤดูนาปรังมากกว่านาปีตั้งแต่เดือนมีนาคม ถึง พฤษภาคม และเดือนตุลาคมถึงธันวาคม ส่วนฤดูนาปีพบระบาดในช่วงเดือนกรกฎาคม ถึง สิงหาคม ต้นข้าวที่ถูกหนอนกอทำลาย จะพบขอมูลของต้นหนอนติดอยู่และดึงหลุดได้ง่าย ฝัเสื้อหนอนกอข้าวจะเคลื่อนย้ายเข้าสู่แปลงนาเมื่อข้าวอายุระหว่าง 30-50 วัน การระบาดมากขึ้นกับสภาพแวดล้อมและฤดูการทำนาของสถานที่นั้นๆ สามารถเพิ่มปริมาณได้ 2-3 อายุชัยต่อฤดูปลูก หนอนกอข้าวพบทำลายข้าวในประเทศไทยมี 4 ชนิด คือ หนอนกอสีคราม (*Scirpophaga incertulas*) หนอนกอแถบลาย (*Chilo suppressalis*) หนอนกอแถบลายสีม่วง (*Chilo polychrysus*) และหนอนกอสีชมพู (*Sesamia inferens*)



ลักษณะการเข้าทำลาย

หนอนกอข้าวทั้ง 4 ชนิด ทำลายข้าวลักษณะเดียวกัน โดยภายหลังตัวหนอนฟักจากไข่จะเจาะเข้าทำลายกาบใบ ทำให้กาบใบมีสีเหลืองหรือน้ำตาล ซึ่งจะเป็นอาการซ้ำๆ โดยจะพบการทำลายหลังจากหวานข้าวแล้วประมาณ 1 เดือนเป็นต้นไป เมื่อฉีกกาบใบดูจะพบตัวหนอน เมื่อหนอนโตขึ้นจะเข้ากัดกินส่วนของลำต้น ทำให้เกิดอาการใบเหี่ยวในระยะแรก ใบและยอดที่ถูกทำลายจะเหลืองในระยะต่อมา ซึ่งการทำลายในระยะข้าวแตกกอนี้ ทำให้เกิดอาการ "ยอดเหี่ยว" ถ้าหนอนเข้าทำลายในระยะข้าวตั้งท้องหรือหลังจากข้าวออกรวงจะทำให้เมล็ดข้าวลีบทั้งรวง รวงข้าวมีสีขาวเรียกอาการนี้ว่า "ข้าวหัวหงอก"

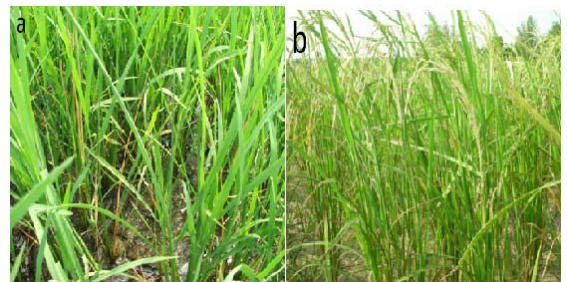


ตัวเต็มวัย ตัวหนอน และไข่ของหนอนกอสีคราม และหนอนกอแถบลาย

ตัวเต็มวัย ตัวหนอน และไข่ของหนอนกอสีชมพู และหนอนกอแถบลายสีม่วง

การป้องกันกำจัดอย่างไร?

- 1) ไล่ตอซังหลังการเก็บเกี่ยว ใช้น้ำท่วมและไถดินเพื่อทำลายหนอนและดักแด้ของหนอนกอข้าวที่อยู่ตามตอซัง หรือตากฟางข้าวให้แห้งหลังจากนวดข้าว
- 2) ปลูกข้าวพันธุ์เบา เพื่อลดจำนวนประชากรและการทำลาย
- 3) ไม่ควรใส่ปุ๋ยไนโตรเจนมากเกินไป ทำให้ใบข้าวงาม หนอนกอชอบวางไข่
- 4) ไม่ใช้สารฆ่าแมลงชนิดเม็ดในนาข้าว เพื่อช่วยให้ศัตรูธรรมชาติพวกแตนเบียนไข่และแตนเบียนหนอนของหนอนกอข้าว สามารถควบคุมประชากรหนอนกอข้าวได้อย่างมีประสิทธิภาพ
- 5) เมื่อพบอาการข้าวยอดเหี่ยวในระยะข้าวอายุ 3-4 สัปดาห์หลังหวาน/ปักดำ ในระดับ 10-15 เปอร์เซ็นต์ ให้ใช้สารชนิดพ่นน้ำ เช่น คลอร์ไพริฟอส (ลอร์สแบน 20% อีซี) อัตรา 80 มิลลิลิตรต่อน้ำ 20 ลิตร หรือ คาร์โบซัลแฟน (พอสซ์ 20% อีซี) อัตรา 80 มิลลิลิตรต่อน้ำ 20 ลิตร พ่นให้ทั่วแปลงเพียงครั้งเดียว



a อาการต้นข้าวยอดเหี่ยว b อาการข้าวหัวหงอก

