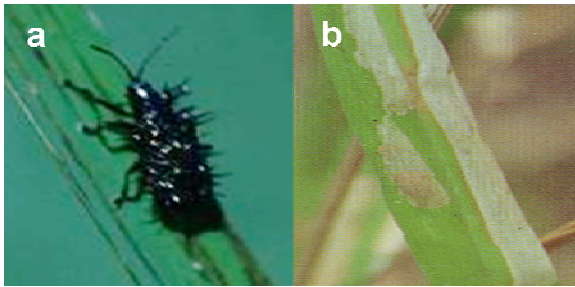


## แมลงดำหนาม คืออะไร?

แมลงดำหนาม *Diuraphis armigera* (Olivier) เป็นตัวงมปีกแข็งชนิดหนึ่ง มีหนามแข็งแหลมปกคลุมตัวเต็มวัยมีสีดำ ขนาดลำตัวยาว 5-6 มิลลิเมตร เพศเมียวางไข่เป็นฟองเดี่ยวๆ ประมาณ 50 ฟองในชั่วอายุขัยประมาณ 2-3 สัปดาห์ วางไข่เดี่ยวๆ ใกล้เคียงใบอ่อน ระยะไข่ชานาน 4-5 วัน ตัวหนอนมีลักษณะลำตัวแบน สีขาว จะกินเนื้อเยื่อภายในผิวใบข้าว เจริญเติบโตและเข้าดักแด้อยู่ภายในใบข้าว ระยะหนอน 7-12 วัน ดักแด้มีสีน้ำตาลนาน 3-5 วัน ตัวเต็มวัยจะกัดกินเฉพาะส่วนปลายของใบ ระยะไข่ถึงระยะตัวเต็มวัย ใช้เวลาประมาณ 1-2 เดือน



a ตัวเต็มวัยแมลงดำหนาม b ลักษณะใบข้าวที่ถูกตัวหนอนทำลาย



ลักษณะใบข้าวที่ถูกตัวเต็มวัยทำลาย

## ลักษณะการเข้าทำลาย

พบระบาดเป็นครั้งคราว โดยเฉพาะพื้นที่นาที่เป็นที่ลุ่มมีน้ำท่วม ตัวเต็มวัยและตัวหนอนกัดกินเนื้อเยื่อส่วนสีเขียวภายในใบข้าว คล้ายการทำลายของหนอนห่อใบ ระยะข้าวเจริญเติบโตทางลำต้นและใบ ตัวเต็มวัยกัดกินและแทะผิวใบข้าวด้านบน ทำให้เห็นเป็นรอยจุดเป็นทางสีขาวยาวขนานกับเส้นกลางใบ ส่วนตัวหนอนจะขอนใบข้าวเห็นเป็นรอยแผ่นสีขนานขนานกับเส้นใบ นาข้าวที่ถูกทำลายรุนแรงใบข้าวจะแห้งและกลายเป็นสีน้ำตาลเหมือนถูกไฟไหม้ ชอบทำลายในระยะแตกกอถึงออกดอก

## การป้องกันกำจัดอย่างไร?

- 1) ปลูกข้าวถี่ให้มีใบข้าวหนาแน่น สามารถทนต่อการทำลายของแมลงได้
- 2) กำจัดวัชพืชบริเวณแปลงนา

## หนอนแมลงวันเจาะยอดข้าว คืออะไร?

หนอนแมลงวันเจาะยอดข้าว *Hydrellia* spp. ตัวเต็มวัยเป็นแมลงวันชนิดหนึ่งลำตัวยาวประมาณ 2 มิลลิเมตร มีสีเทาอ่อน เพศเมียวางไข่เป็นฟองเดี่ยวๆ บนใบข้าว เฉลี่ย 100 ฟองในช่วงเวลา 3-7 วัน ไข่มีลักษณะเรียวยาว สีขาว ระยะไข่ชานาน 2-6 วัน ตัวหนอนหลังฟักจากไข่ใหม่ๆ มีลักษณะใสหรือสีครีมอ่อน เมื่อโตขึ้นมีสีเหลือง ไม่มีขา ระยะหนอนนาน 10-12 วัน ระยะดักแด้นาน 7-10 วัน ตัวเต็มวัยมีความว่องไวในตอนกลางวัน บินเข้าหาแปลงข้าวที่ปลูกใหม่และมีน้ำขัง โดยอาศัยแสงอาทิตย์ที่สะท้อนจากผิวน้ำ และจะเกาะพักอยู่ที่ใบข้าวใกล้ผิวน้ำ หลังจากที่ใช้ใบข้าวแผ่ปกคลุมทั่วแปลงแล้ว จะไม่พบตัวเต็มวัย

## ลักษณะการทำลาย

ตัวหนอนกัดกินภายในใบข้าวที่ยังอ่อน และใบม้วนอยู่ ใบที่ถูกทำลายเมื่อเจริญต่อมาจะเป็นรอยฉีกขาดคล้ายถูกกัด ขอบใบข้าวที่ถูกทำลายมีสีขาวขีด สภาพที่ระบาดรุนแรง ต้นข้าวที่ถูกทำลายจะแคระแกร็น แตกกอน้อย มักพบทำลายในพื้นที่ข้าวที่ให้ผลผลิตสูง โดยเฉพาะในสภาพที่มีน้ำขัง



a ตัวเต็มวัยของหนอนแมลงวันเจาะยอดข้าว b ใบข้าวที่ถูกทำลาย

## การป้องกันกำจัดทำอย่างไร?

- 1) ระบายน้ำออกจากแปลงนา ช่วงที่มีการระบาดเพื่อลดการวางไข่
- 2) ในพื้นที่ระบาดเป็นประจำ การปลูกข้าวโดยวิธีหว่าน จะมีการทำลายน้อยกว่าปลูกโดยวิธีปักดำ

