

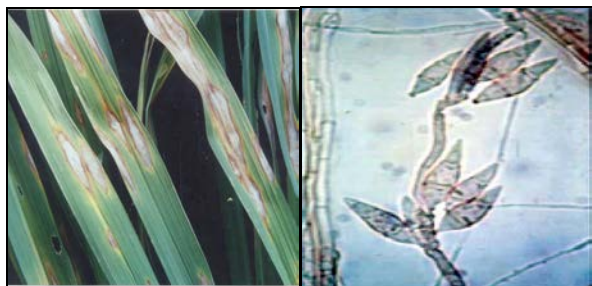


โรคไหม้

โรคไหม้ คืออะไร ?

สาเหตุเกิดจาก เชื้อรา *Pyricularia grisea* Sacc.

พบมาก ในน่าน้ำฝน ข้าวพันธุ์พื้นเมืองไวต่อช่วงแสง พบส่วนใหญ่ใน ภาคเหนือ ภาคตะวันออก เฉียงเหนือ ภาคตะวันตก และภาคใต้



ลักษณะอาการที่พบบนใบข้าว(ซ้าย)

ลักษณะเชื้อราสาเหตุโรค(ขวา)

ลักษณะอาการในแต่ละระยะ

เป็นอย่างไร ?

ระยะกล้า ใบมีแผล จุดสีน้ำตาลคล้ายรูปดา มีสีเทา อยู่ตรงกลางแผล ความกว้างของแผลประมาณ 2-5 มิลลิเมตร และความยาวประมาณ 10-15 มิลลิเมตร แผลสามารถขยายลุกลามและกระจายทั่วบริเวณใบ ถ้าโรครุนแรงกล้าข้าวจะแห้งพุ่มตาย อาการคล้ายถูกไฟไหม้

ระยะแตกกอ อาการพบได้ที่ใบ ข้อต่อของใบ และ ข้อต่อของลำต้น ขนาดแผลจะใหญ่กว่าที่พบในระยะกล้า แผลลุกลามติดต่อกันได้ที่บริเวณข้อต่อ ใบจะมี ลักษณะแผลข้ำสีน้ำตาลดำ และมักหลุดจากกาบใบ เสมอ

ระยะออกรวง (ระยะออกรวง) ถ้าข้าวเพิ่งจะเริ่มให้รวง เมื่อถูกเชื้อราเข้าทำลาย เมล็ดจะลีบหมด แต่ถ้าเป็น โรคตอนรวงข้าวแก่ใกล้เก็บเกี่ยว จะปรากฏรอยแผล ข้ำสีน้ำตาลที่บริเวณคอรวง ทำให้เปราะหักง่าย รวงข้าว ร่วงหล่นเสียหายมาก

การแพร่ระบาด พบโรคในแปลงที่ต้นข้าวหนาแน่น ทำให้อับลม ถ้าใส่ปุ๋ยอัตราสูงและมีสภาพแห้งในตอน กลางวันและชื้นจัดในตอนกลางคืน น้ำค้างยาวนานถึง ตอนสายราว 9 โมงเช้า ถ้าอากาศค่อนข้างเย็น อุณหภูมิ ประมาณ 22-25 °C ลมแรงจะช่วยให้โรคแพร่กระจาย ได้ดี

การป้องกันกำจัดอย่างไร ?

1) ใช้พันธุ์ต้านทานโรค เช่น

- ภาคกลาง ได้แก่ สุพรรณบุรี 1 สุพรรณบุรี 2 สุพรรณบุรี 60 สุพรรณบุรี 90 ชัยนาท 1 ปราจีนบุรี 1 พลายงาม คลองหลวง 1 พิษณุโลก 1
- ภาคเหนือและตะวันออกเฉียงเหนือ ได้แก่ สรินทร์ 1 เหนียวอุบล 2 เหนียวแพร่ สันป่าตอง 1 หางยี่ 71 กุเมืองหลวง ขาวโปรงไคร้ น้ำรุ (ข้าวพันธุ์สุพรรณบุรี 1 สุพรรณบุรี 60 และชัยนาท 1 ที่ปลูกใน ภาคเหนือตอนล่าง แสดงอาการรุนแรงในบาง พื้นที่ และบางปี เมื่อสภาพแวดล้อม เอื้ออำนวย เช่น ฝนพรา หรือหมอก น้ำค้าง จัด อากาศเย็น ใส่ปุ๋ยมากเกินไปจนความจำเป็น หรือเป็นดินหลังน้ำท่วม)
- ภาคใต้ เช่น ดอกพะยอม

2) หวานเมล็ดพันธุ์ในอัตราที่เหมาะสม คือ 15-20 กิโลกรัม/ไร่ ควรแบ่งแปลงให้มีการระบายถ่ายเท อากาศดี และไม่ควรใส่ปุ๋ยไนโตรเจนสูงเกินไป ถ้าถึง 50 กิโลกรัม/ไร่ โรคไหม้จะพัฒนาอย่างรวดเร็ว

3) คลุกเมล็ดพันธุ์ด้วยสารป้องกันกำจัดเชื้อรา เช่น คาซูกะมัยซิน ไตรไซโคลาโซล คาร์เบนดาซิม โปรคลอลาส ตามอัตราที่ระบุ

4) ในแหล่งที่เคยมีโรคระบาด และพบแผลโรคไหม้ ทั่วไป 5 เปอร์เซ็นต์ของพื้นที่ใบ ควรฉีดพ่น สารป้องกันกำจัดเชื้อรา เช่น คาซูกะมัยซิน อีดีเฟนฟอส ไตรไซโคลาโซล ไอโซโปรไพโรไดโอเลน คาร์เบนดาซิม ตามอัตราที่ระบุ



ลักษณะอาการที่พบในนาระยะกล้า(ซ้าย)

ลักษณะอาการที่รวงข้าว(ขวา)